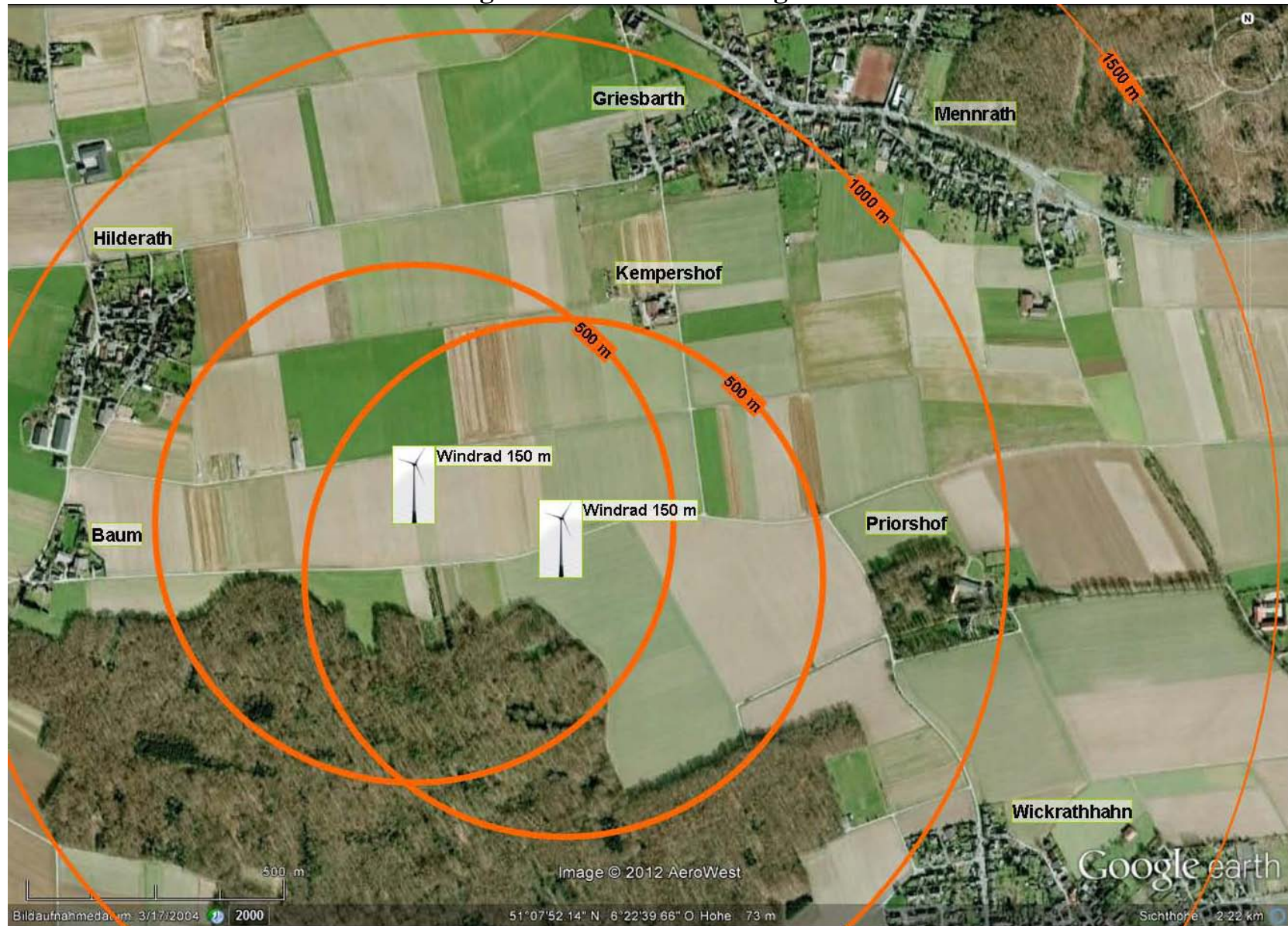


## Windräder aktuelle Planung der NEW 2012 – Anlagen nördlich vom Buchholzer Wald



Fußpunkte der Räder wie im NEW Infolyer. Kreise 500 m: um die Fußpunkte, Kreise 1.000 m und 1.500 m: um Punkt auf der Mitte zwischen den Rädern. Räder maßstäblich: Rechteckbreite = 82 m = Rotordurchmesser; Rechteckhöhe = 150 m = Gesamthöhe.

